

# Descobrim la pineda de can Camins

A partir del 17 de juny, podrem visitar de manera regulada la pineda de can Camins, una de les joies naturals del nostre municipi que forma part del futur Parc Litoral del Prat. La pineda litoral del delta del Llobregat constitueix un espai natural a tocar de la platja amb un gran valor ecològic i social.

Tot i els diversos processos d'urbanització i de transformació que ha patit en gran part de la seva superfície, encara podem trobar alguns escassos trams de pineda en bon estat de conservació, com és el cas de can Camins. Aquesta pineda, amb una superfície de 31 ha, forma part del futur Parc Litoral del Prat i és propietat d'Aena.

Aquest bosc, dominat per una sola espècie d'arbre, el pi pinyer, creix sobre antigues dunes de sorra de la platja i crea un ambient molt ombrívol on podem trobar diverses espècies de plantes interessants, com ara les orquídiades. En aquesta pineda s'han trobat 15 de les 21 espècies d'orquídiades citades al delta, algunes d'elles amb categoria de rares o úniques al delta del Llobregat.

Els pins, amb una edat mitjana de 65-70 anys, adopten una estructura arbustiva en el front litoral a causa del modelatge que provoca la brisa marina. Aquesta franja arbustiva litoral tan ben conservada constitueix també una singularitat de can Camins.

Les depressions inundables properes a la platja, on no poden créixer els pins, estan ocupades per jonqueres riques en espècies d'aiguamoll. Respecte a la fauna, hem de destacar les poblacions d'ocells nidificants de diverses espècies,



*A la foto superior s'aprecien els camins senyalitzats amb cordes. A la pàgina següent, a dalt, foto aèria que situa can Camins, envoltada dels futurs equipaments del Parc Litoral.*

algunes d'elles en greu regressió a Catalunya, com el cucut reial, el xot i la xixella. Altres espècies remarcables són les sargantanes, els conills i els ratolins, dels quals podem observar el rastre en forma de pinyes rosegades.

La pineda litoral és un espai molt fràgil, amb un sòl sorrenc sensible al trepig i un sotabosc herbaci delicat, de manera que s'ha adequat una xarxa de camins senyalitzats per tal que tothom pugui passejar i descobrir l'espai sense malmetre els seus



### Horaris de les visites guiades a la pineta

- Del 17 de juny al 17 de setembre, cada dia de 9 a 14 i de 17 a 21 hores. Visites guiades a les 9, a les 10, a les 11, a les 12, a les 13, a les 17, a les 18, a les 19 i a les 20 hores.
- Caps de setmana i festius del 23 de setembre al 31 de desembre, Visites guiades a les 10, a les 11, a les 12 i a les 13 hores.
- Tancat el 24 de juny, el 25 i el 26 de desembre. A dalt, foto aèria que situa la pineta de can Camins, envoltada dels futurs equipaments del Parc Litoral.



importants valors naturals. Fent ús del servei de visites guiades que ja funciona (vegeu els detalls al quadre annex) podrem conèixer de primera mà aquesta part tan valuosa del nostre territori i aprendre a gaudir-ne sense fer-la malbé.

### L'espai natural del riu obre el 3 de juny

Aquest espai situat al costat del darrer tram del Llobregat, al qual vam dedicar la portada i un ampli reportatge al número anterior d'aquesta revista, s'obrirà al públic amb visites guiades a partir del 3 de juny. Es distribuirà per la ciutat un fulletó amb tota la informació d'horaris i dies de visita, que també podeu consultar al web municipal [www.aj-elprat.cat](http://www.aj-elprat.cat).

# Què hi podem trobar?



## La història

Els pins que veiem avui a can Camins tenen una edat mitjana d'uns 70 anys. És segur, però, que anteriorment també hi havia pinedes en aquesta zona. Aquestes fotos aèries de 1946 mostren, a dalt, la zona propera al golf (aquell any encara no construït), i a baix, els estanys de l'Illa (que el càmping Cala Gogó va fer desaparèixer) i el de la Ricarda.



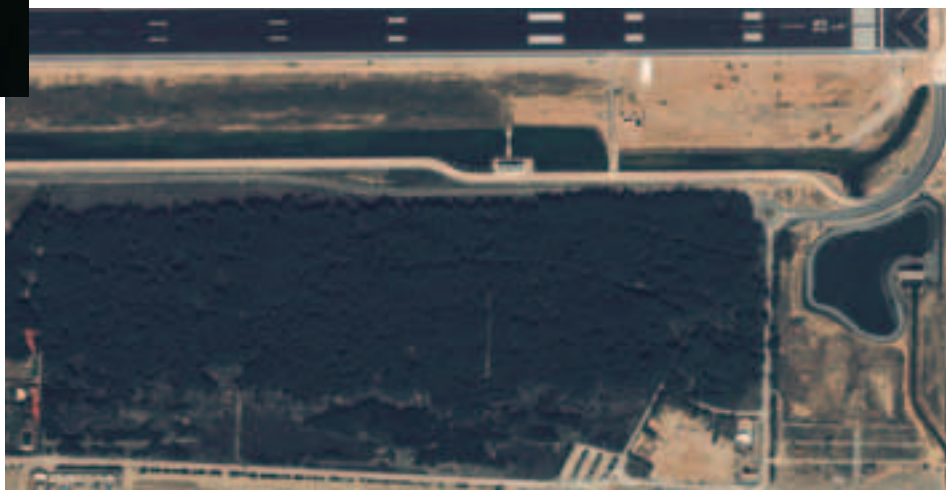
## Salvada in extremis

Abans que Aena la comprès com a compensació ambiental per l'ampliació de l'aeroport, la pineda de can Camins va estar a punt de ser urbanitzada per fer-hi un barri residencial.



## 31 hectàrees

Malgrat la construcció de la tercera pista, que va suposar la pèrdua d'una part de la pineda, se n'han conservat 31 hectàrees d'alt valor natural.



VALENTÍN GONZÁLEZ

RAMÓN TORRES

## Pins pinyers

Gairebé tots els arbres de can Camins són pins pinyers, una espècie que viu bé a la sorra i que produeix pinyons comestibles.



## Flors

Les plantes de la pineda són pròpies dels boscos i matollars de l'interior, com el llentiscle, o dels sorralers costaners, com el lliri (foto).



## Fongs

A la pineda també hi ha molses, líquens i fongs (foto), a causa de la seva humitat.

J.M. ARENALES

## Conills

Els conills (foto) hi abunden, així com els ratolins de bosc, tot i que només els seus rastres en delaten la presència.

JUAN CORREDERA



PEDRO MARTÍN

## Ocells

A la pineda hi viuen molts ocells. En podem veure alguns, com el tudó o la garsa, i sentir-ne d'altres, com el picot (foto) o la mallerenga.

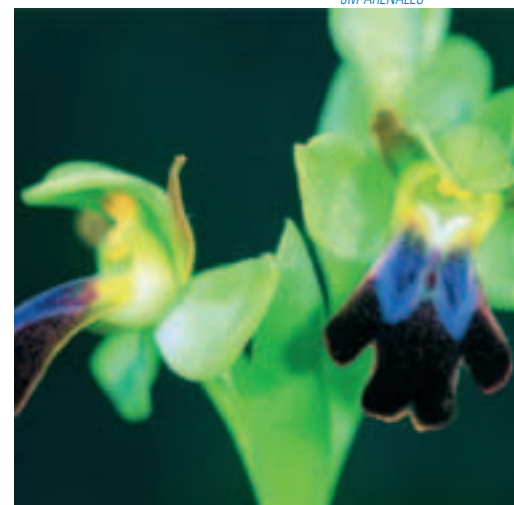
JM ARENALES

## Insectes

Amb el bon temps, com ara a la primavera, la pineda s'omple d'insectes: borinots, abelles, vespes, papallones, escarabats o cigales, amb el seu constant brunzit.



JM ARENALES



## Orquídiies

Una de les joies de la pineda són les orquídiies, plantes d'una gran bellesa, amb flors petites però molt elegants. Les orquídiies necessiten insectes i fongs per viure i reproduir-se. Al delta del Llobregat n'hi viuen unes 21 espècies, principalment en prats, pinedes i sorralers. A la pineda de can Camins n'han estat observades fins a 15 espècies diferents, i és un dels indrets més rics en orquídiies de tot el delta.